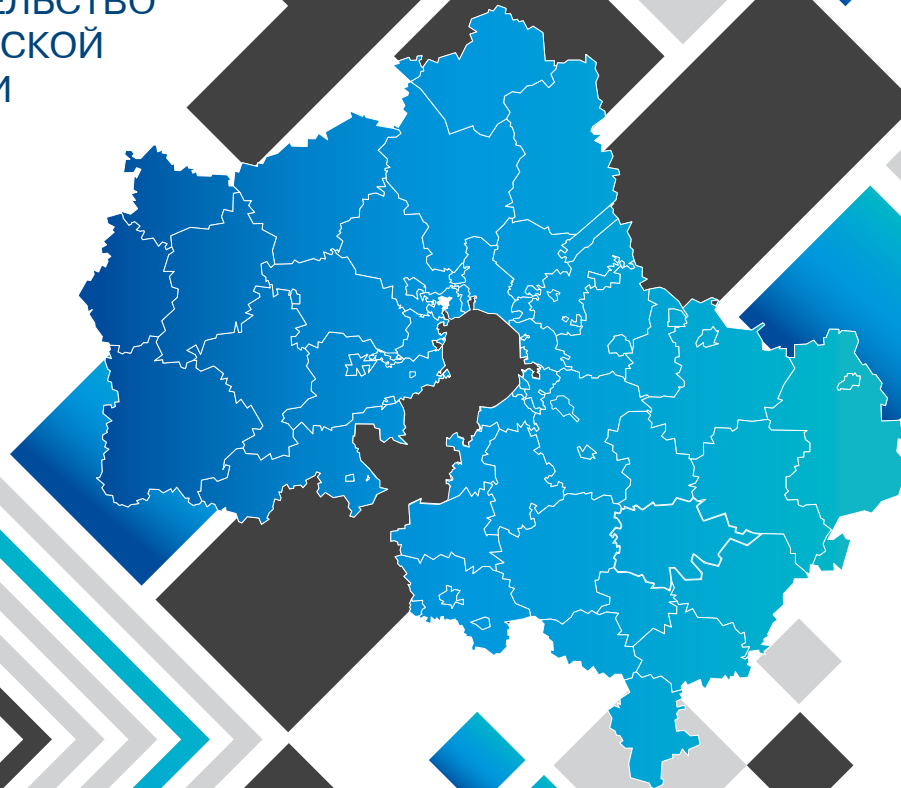




ПРАВИТЕЛЬСТВО
МОСКОВСКОЙ
ОБЛАСТИ



Меры поддержки
промышленных предприятий

В МОСКОВСКОЙ ОБЛАСТИ

**ПОДДЕРЖКА
ПРОМЫШЛЕННОСТИ
МОСКОВСКОЙ
ОБЛАСТИ**



МИНПРОМТОРГ РОССИИ

ПП РФ – Постановление Правительства Российской Федерации

№191

ПП РФ от 23.02.2009 №191 (КППК)

Поддержка **экспортеров** через субсидирование коммерческих банков

Компенсация

- процентной ставки по договору кредита (4,5%);
- страховой премии по договорам страхования экспортных кредитов

№372

ПП РФ от 30.04.2009 №372

Освобождение от НДС ввозимого технологического оборудования
Сейчас более **280** видов оборудования в перечне

№565

ПП РФ от 12.07.2011 №565

Льготы по ввозным таможенным пошлинам:
Таможенные платежи уплачиваются не при ввозе иностранных товаров-комплектующих на территорию РФ, а позже, после того как ввезенные товары будут переработаны (**таможенные платежи по более низкой ставке**)

№1312

ПП РФ от 30.12.2013 №1312

Компенсация затрат на НИОКР проект **от 150 млн до 2 млрд руб.**; НИОКР возникают не ранее календарного года получения субсидии

№1016

ПП РФ от 14.12.2010 №1016 и №1017

Государственная гарантийная поддержка госгарантии **от 1 млрд руб.** до **50%** стоимости проекта; проекты по созданию или модернизации новых объектов или проекты по энергоэффективности

№1017

№925

ПП РФ от 16.09.2016 №925

Приоритет товаров российского происхождения при госзакупках

- цена товара при определении победителя закупки учитывается с **15%-ой скидкой**
- цена радиоэлектронной продукции при определении победителя закупки учитывается с **30%-ой скидкой** (изменения от ПП РФ от 10.07.2019 № 878)

МИНПРОМТОРГ РОССИИ

ПП РФ – Постановление Правительства Российской Федерации

№634

ПП РФ от 25.05.2017 №634

Компенсация части затрат на производство и реализацию пилотных партий средств производства

- субсидия **до 150 млн руб.**; (до 300 млн руб. для отдельных видов продукции);
- субсидия не более **50%** всех затрат

ОТРАСЛЕВЫЕ ПРОГРАММЫ ПОДДЕРЖКИ



ТЯЖЕЛОЕ МАШИНОСТРОЕНИЕ, МЕТАЛЛУРГИЯ СТАНКООБРАЗОВАНИЕ, ПИЩЕВОЕ МАШИНОСТРОЕНИЕ

ПП РФ от 21.01.2014 №42
ПП РФ от 27.11.2014 №1257
ПП РФ от 30.10.2014 №1128
ПП РФ от 10.05.2017 №547



ТРАНСПОРТНОЕ МАШИНОСТРОЕНИЕ И АВТОМОБИЛЕСТРОЕНИЕ

ПП РФ от 15.01.2014 №31
ПП РФ от 15.01.2014 №32
ПП РФ от 15.01.2014 №30
ПП РФ от 19.11.2014 №1223
ПП РФ от 27.12.2012 №1432



ЛЕГКАЯ ПРОМЫШЛЕННОСТЬ И ДЕТСКИЕ ТОВАРЫ

ПП РФ от 04.11.2014 №1162
ПП РФ от 12.01.2017 №2
ПП РФ от 23.09.2016 №958
ПП РФ от 27.08.2016 №857
ПП РФ от 12.03.2015 №214



ЭЛЕКТРОННАЯ И РАДИОЭЛЕКТРОННАЯ ПРОМЫШЛЕННОСТЬ

ПП РФ от 17.02.2016 №109
ПП РФ от 17.02.2016 №110



ПРОИЗВОДСТВО МЕДИЦИНСКИХ ИЗДЕЛИЙ И ФАРМАЦЕВТИКА

ПП РФ от 01.10.2015 №1046
ПП РФ от 01.10.2015 №1048
ПП РФ от 01.10.2015 №1045
ПП РФ от 30.12.2015 №1503



СУДОСТРОЕНИЕ

ПП РФ от 22.05.2008 №383



АВИАСТРОЕНИЕ

ПП РФ от 16.02.2008 №91

МИНПРОМТОРГ РОССИИ

ПП РФ от 30.04.2019 № 529 «Субсидии на разработку цифровых платформ и программных продуктов»

УСЛОВИЯ



Основной или дополнительный вид деятельности организации относится к группировке 62 раздела J ОКВЭД 2



Срок выполнения комплексного проекта не превышает 2 лет и выполнение начато в срок не ранее 1 года, предшествующего году подачи заявки



Разработанные программные продукты будут внедрены на предприятиях обрабатывающих отраслей промышленности



Периодичность рассмотрения заявок на предоставление субсидии: не реже 1 раза в год

Ссылка на сайт администратора меры поддержки: <https://goo-gl.su/aLh6>

СУБСИДИЯ

Не более **50 %** расходов связанных с разработкой цифровых платформ / программных продуктов в целях создания / развития производства высокотехнологичной промышленной продукции, в том числе:

- затраты на оплату труда работников занятых разработкой цифровых платформ / программных продуктов
- **до 10 %** расходов на оснащение и обслуживание вновь создаваемых и модернизируемых высокопроизводительных рабочих мест
- **до 5 %** затрат на приобретение / изготовление стендов, испытательных станций, и др. специального оборудования
- **до 15 %** затрат на соисполнителей
- **до 10 %** расходов на приобретение у российских и иностранных организаций лицензий на ПО

ПРАВИТЕЛЬСТВО РФ

ПП РФ – Постановление Правительства Российской Федерации

№218

Министерство образования и науки РФ ПП РФ от 09.04.2010 №218

Субсидии на проведение НИОКР и ОКР для промышленных предприятий:

- до **100 млн руб.**;
- до **50%** инвестиций в проект

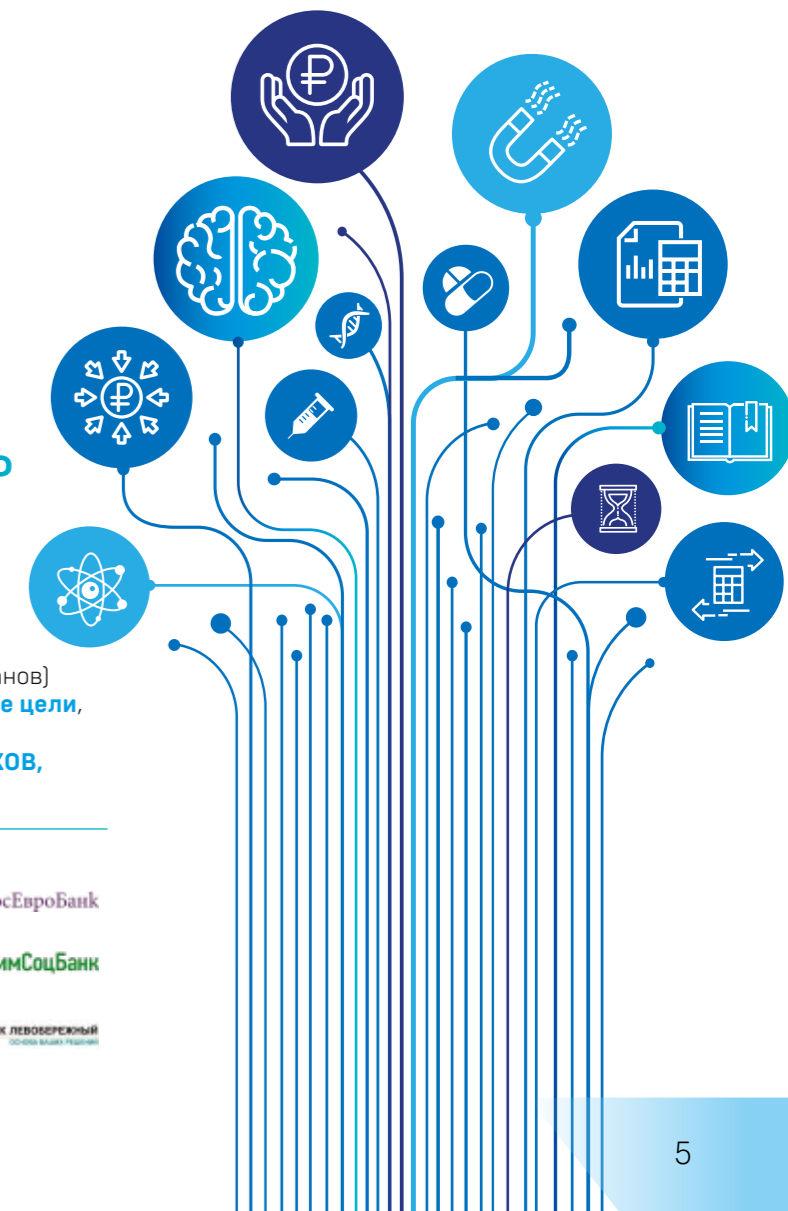
№1764

Министерство экономического развития РФ ПП РФ 30.12.2018 №1764

Льготное кредитование для субъектов МСП в банках-партнерах

- ставка **не выше 8,5%** для субъектов МСП;
- займ **от 500 тыс. руб. до 1 млрд руб. сроком до 10 лет на инвестиционные цели (до 2 млрд руб. для отраслей: туризм, гостиничный бизнес, предприятия общепита (кроме ресторанов)**
- займ **от 500 тыс. руб. до 500 млн руб. сроком до 3 лет на оборотные цели,**

В 2019 ГОДУ В ПРОГРАММЕ УЧАСТВУЮТ 70 УПОЛНОМОЧЕННЫХ БАНКОВ, ПРЕДСТАВЛЯЮЩИЕ 29 РЕГИОНОВ СТРАНЫ.



ФОНД РАЗВИТИЯ ПРОМЫШЛЕННОСТИ РФ

www.frprf.ru

Льготное финансирование промышленных проектов

Программа финансирования	Сумма займа млн руб.	Процентная ставка	
Проекты развития	50 - 500	3% первые 3 года при банковской гарантии	5% при других видах обеспечения
Станкостроение		1% первые 3 года	5% оставшийся срок
Комплектующие изделия	80 - 750		
Конверсия	5 - 500	1%	
Лизинговые проекты	5 - 50		
Маркировка лекарств	50 - 300		
Производительность труда	20 - 500	1% С софтом РФ/системным интегратором РФ	5% в остальных случаях

ФОНД СОДЕЙСТВИЯ ИННОВАЦИЯМ

http://fasie.ru

Название программы	Субъект поддержки	Размер гранта	Срок выполнения
«СТАРТ»	Поддержка стартапов на ранних стадиях развития	До 9 млн рублей	1 год
«КОММЕРЦИАЛИЗАЦИЯ»	Поддержка малых инновационных предприятий, завершивших НИОКР и планирующих создание или расширение производства инновационной продукции	До 15 млн рублей	1 год
«РАЗВИТИЕ»	Поддержка компаний, имеющих опыт разработки и продаж наукоемкой продукции	До 20 млн рублей	Не более 2 лет
«КООПЕРАЦИЯ»	Поддержка малых инновационных предприятий, направленная на развитие партнерства между малыми предприятиями и средним и крупным бизнесом	До 25 млн рублей	Не более 2 лет
«ИНТЕРНАЦИОНАЛИЗАЦИЯ»	Поддержка малых компаний, реализующих совместные проекты по разработке и освоению выпуска новых видов продукции с участием зарубежных партнеров а также поддержку компаний, разрабатывающих продукцию для реализации на зарубежных рынках	До 15 млн рублей	Не более 2 лет

АГЕНТСТВО ПО ТЕХНОЛОГИЧЕСКОМУ РАЗВИТИЮ

www.tech-agency.ru



1 Содействие **реализации проектов трансфера технологий** от поиска технологического решения до заключения сделки



2 Портфель **готовых технологических решений** и их внедрение, включая содействие в привлечении финансирования

Помощь крупным компаниям в **разработке и реализации программы развития сети поставщиков**

3



Содействие проектам международных совместных исследований и разработок в целях конечного **трансфера технологий в РФ**

4



РОССИЙСКИЙ ЭКСПОРТНЫЙ ЦЕНТР

www.exportcenter.ru



Направления поддержки:



Единое окно поддержки экспорта



Консультирование и обучение экспортеров



Компенсация части затрат на транспортировку



Авансирование части затрат на конгрессно-выставочные мероприятия



Финансирование размещения продукции компании в дегустационно-демонстрационном павильоне



Финансирование участия в мероприятиях, направленных на продвижение продукции агропромышленного комплекса на внешние рынки



Поиск потенциальных иностранных покупателей, включая предварительный контакт и проверку интереса

НАПРАВЛЕНИЯ ПОДДЕРЖКИ



НАПРАВЛЕНИЯ ПОДДЕРЖКИ

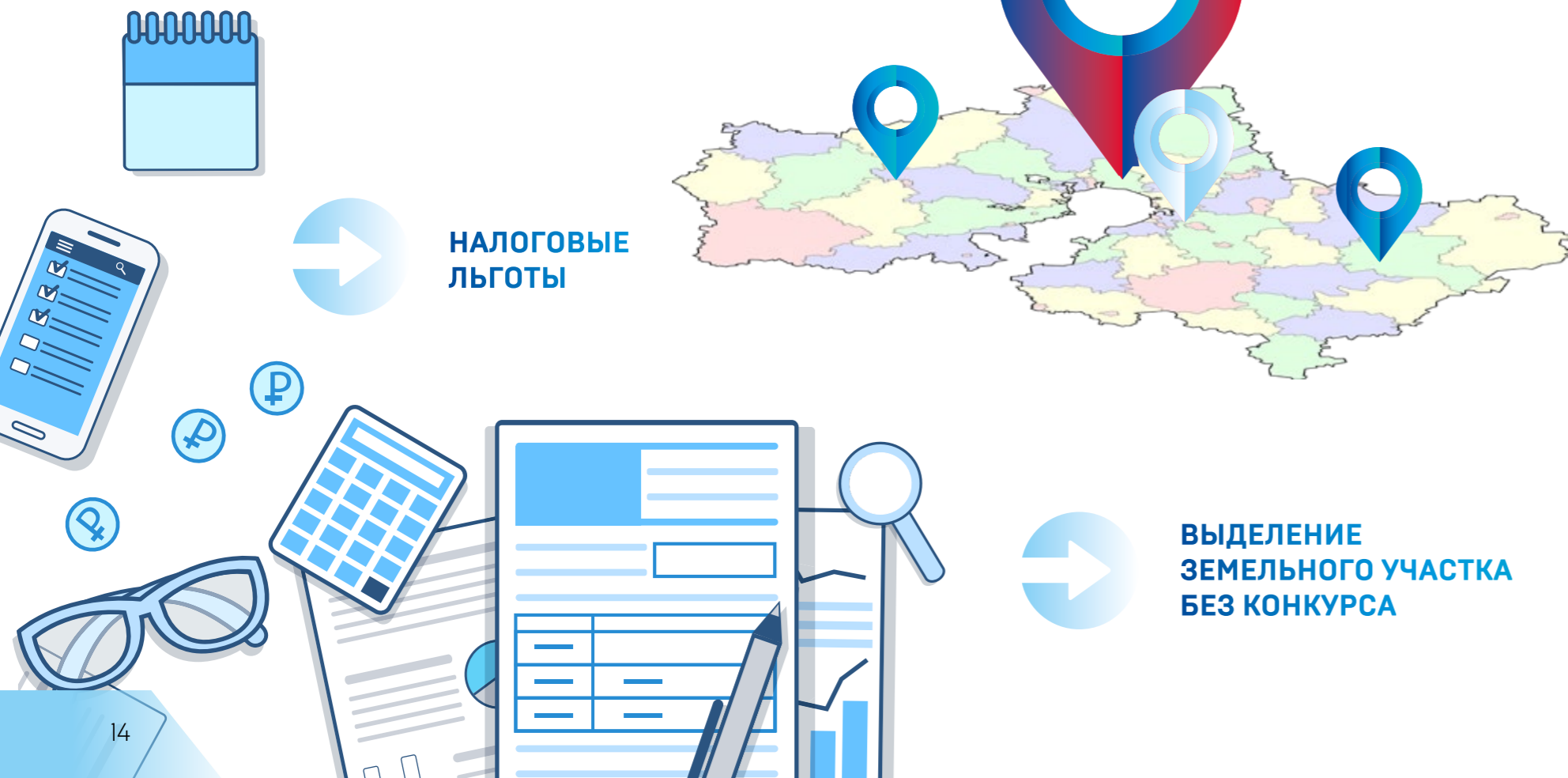


РЕГИОНАЛЬНЫЕ МЕРЫ ПОДДЕРЖКИ



УПРАВЛЕНИЕ ИНВЕСТИЦИОННЫХ ПРОЕКТОВ

Заместитель министра – Игорь Демин,
+7(498) 602-06-04, доб. 4-05-87
deminim@mosreg.ru



НАЛОГОВЫЕ
ЛЬГОТЫ

ВЫДЕЛЕНИЕ
ЗЕМЕЛЬНОГО УЧАСТКА
БЕЗ КОНКУРСА

НАЛОГОВЫЕ ЛЬГОТЫ

26.15

СТАТЬЯ 26.15:

новый проект/модернизация –
через заключение соглашения

26.18

СТАТЬЯ 26.18:

только новый проект –
прямого действия (без соглашения)

26.20

СПИК

новый проект – СПИК
(федеральный или региональный)

26.21

РИП

новый проект – РИП
(без соглашения)

26.10

СТАТЬЯ 26.10:

льготы для резидентов ОЭЗ
(соглашение о резидентстве)

286.1

ИНВ

инвестиционный налоговый вычет

26.27

СТАТЬЯ 26.27:

Льготы для первых приобретателей
АДЦ или помещений в них

СТАТЬЯ 26.15

ЗАКОН МОСКОВСКОЙ ОБЛАСТИ № 151/2004-03 ОТ 24.11.2004

Новый проект/модернизация – через заключение соглашения

УСЛОВИЯ



Регистрация или постановка на учет в налоговых органах на территории МО



Реализация инвестиционного проекта на территории МО



Заключение соглашения с Правительством МО

ЛЬГОТЫ

РАЗМЕР ЛЬГОТ ЗАВИСИТ ОТ ОТРАСЛИ, ОРГАНИЗАЦИИ И ОБЪЕМА ИНВЕСТИЦИЙ В ПРОЕКТ



Инвестиции в проект
От 50 млн руб.



Налог на прибыль
15,5% на срок до 01.01.2023



Налог на имущество
От 0% до 1,5%

СТАТЬЯ 26.18

ЗАКОН МОСКОВСКОЙ ОБЛАСТИ № 151/2004-03 ОТ 24.11.2004

Только новое строительство – прямого действия (без соглашения)

Льгота предоставляется автоматически после инвестирования в объекты нового строительства стоимостью **> 50 МЛН РУБЛЕЙ**



15,5% НАЛОГ НА ПРИБЫЛЬ на срок 4 года* + ОСВОБОЖДЕНИЕ ОТ НАЛОГА НА ИМУЩЕСТВО на срок 4 года**

* В соответствии с Федеральным законом от 03.08.2018 № 302-ФЗ действие льгот по налогу на прибыль заканчивается 01.01.2023

** Льготная ставка по налогу на имущество применяется именно в отношении построенного здания/сооружения, а не всего имущества юридического лица

СТАТЬЯ 26.20

ЗАКОН МОСКОВСКОЙ ОБЛАСТИ № 151/2004-03 ОТ 24.11.2004

Новый проект – СПИК* (федеральный)

Льготы предоставляются после заключения СПИК с РФ или Московской областью
Срок действия СПИК – не более 15 лет если < 50 млрд руб.
не более 20 лет если > 50 млрд руб.



Проект предусматривает внедрение современных технологий

ФЕДЕРАЛЬНЫЙ СПИК (> 90% доходов от СПИК)

Налог на прибыль
(в течение 10 лет с момента получения первой прибыли):
0% по 2025 год
10% с 2026 по 2028 год
15,5% с 2029 года

Налог на имущество:
0% - на 10 лет (с даты принятия к учету)

ФЕДЕРАЛЬНЫЙ СПИК (< 90% доходов от СПИК)

Налог на прибыль:
15,5% на 10 лет
(с момента начала производства продукции в рамках СПИК)

Налог на имущество:
0% - на 10 лет
(с даты принятия к учету)

СПИК, заключаемый с Московской областью

Налог на прибыль:
15,5%
на срок действия СПИК

Налог на имущество:
0% -
на срок действия СПИК

Заключаются не позднее 31.12.2030

*специальный инвестиционный контракт

СТАТЬЯ 26.21

ЗАКОН МОСКОВСКОЙ ОБЛАСТИ № 151/2004-03 ОТ 24.11.2004

Новый проект – РИП (без соглашения)



Сумма налоговых льгот не может превышать объем капитальных вложений по РИП



Льготы для товаропроизводителей предоставляются после включения инвестора в реестр участников РИП

Объем капитальных вложений
> 50 млн руб. за 3 года*

Налог на прибыль:
10% до 01.01.2027

Налог на имущество:
0% - на 4 года (с даты принятия к учету)

Инвестиции принимаются за период
с 2016 по 2018 год
(или в течение 3 последовательных лет**)

Объем капитальных вложений
> 500 млн руб. за 5 лет*

Налог на прибыль:
10% до 01.01.2029

Налог на имущество:
0% - на 4 года (с даты принятия к учету)
1,1% - с 5-го по 7-й годы

Инвестиции принимаются за период
с 2016 по 2020 годы
(или в течение 5 последовательных лет**)

90% ВЫРУЧКИ ИЛИ РАЗДЕЛЬНЫЙ УЧЕТ

* региональный инвестиционный проект

** с момента включения в реестр РИП

*** льгота применяется к выручке получаемой от проекта в рамках РИП

СТАТЬЯ 26.10 ЗАКОН МОСКОВСКОЙ ОБЛАСТИ № 151/2004-03 ОТ 24.11.2004

льготы для резидентов ОЭЗ* (соглашение о резидентстве)

Для размещения производства в ОЭЗ необходимо обратиться в Министерство инвестиций и инноваций МО или Корпорацию развития МО



ОЭЗ «ДУБНА»



ОЭЗ «СТУПИНО
КВАДРАТ»



ОЭЗ «ИСТОК»



ОЭЗ «КАШИРА»

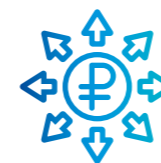
НАЛОГОВЫЕ ЛЬГОТЫ

РЕГИОНАЛЬНЫЕ				ФЕДЕРАЛЬНЫЕ
ПРИБЫЛЬ	ТРАНСПОРТ	ИМУЩЕСТВО	ЗЕМЛЯ	ПРИБЫЛЬ
0% - первые 8 лет 5% - с 9 по 14 год 13,5% - после 14 лет	0% - 5 лет	0% - 10 лет	0% - 5 лет	2% - в федеральный бюджет
ОТСУТСТВИЕ ТАМОЖЕННЫХ ПОШЛИН				

*особая экономическая зона

ИНВЕСТИЦИОННЫЙ НАЛОГОВЫЙ ВЫЧЕТ

**СНИЖЕНИЕ НАЛОГА НА ПРИБЫЛЬ ДО 10%
НА СУММУ, СОРАЗМЕРНУЮ ИНВЕСТИЦИЯМ* до 01.01.2029**



Без ограничения
объема инвестиций:



Инвестиции
от 25 млн. руб.:

Возможно применение для:

- ж/д и грузовые перевозки, транспорт*
- разработка ПО (IT); центры обработки данных*
- лизинг ж/д, транспорт и оборудование*

* - инвестициям в 3-7 амортизационную группу в текущем периоде

Возможно применение для производства:

- лекарственных препаратов*
- машин и оборудования*
- автотранспортных средств*
- прочих транспортных средств*

**+ деятельность по предоставлению мест
для временного проживания (гостиницы)**

**+ % обновления основных фондов 15% \
каждый год или 45% за 3 года**

СТАТЬЯ 26.27

Льготы для первых приобретателей адц или помещений в них



ПРЕДОСТАВЛЕНИЕ УЧАСТКА НА БЕСКОНКУРСНОЙ ОСНОВЕ

ЗАКОН МОСКОВСКОЙ ОБЛАСТИ № 27/2015-03 от 18.03.2015






Постановление Правительства МО от 22.04.2015 № 272/13

УСЛОВИЯ

РЕГИСТРАЦИЯ В МО

-  Соответствие приоритетам и целям стратегии социально-экономического развития МО, государственных программ МО
-  Увеличение количества рабочих мест и ежегодных налоговых поступлений

ДОКУМЕНТЫ

-  Инвестиционная декларация
-  Концепция проекта
-  Учредительные документы инициатора проекта
-  Бухгалтерская отчетность
-  Документы, подтверждающие возможность финансирования проекта



Для получения участка необходимо направить ходатайство на имя Губернатора Московской области

ВОЗМЕЩЕНИЕ ЗАТРАТ НА СОЗДАНИЕ ОБЪЕКТОВ ИНЖЕНЕРНОЙ ИНФРАСТРУКТУРЫ

постановление правительства московской области от 25.10.2016 № 788/39

СУБСИДИЯ ДЛЯ НОВЫХ ПРЕДПРИЯТИЙ ИЛИ ПРЕДПРИЯТИЙ, РАСШИРЯЮЩИХ СВОИ ПРОИЗВОДСТВЕННЫЕ МОЩНОСТИ

до 80 млн руб. если:

30 новых рабочих мест с з/п > **46 тыс. руб.**

или 45 новых рабочих мест с з/п > **37 тыс. руб.;**

Инвестиции от **100 млн** до **1 млрд руб.**

до 100 млн руб. если:

50 новых рабочих мест с з/п > **46 тыс. руб.;**

Инвестиции от **1 млрд** до **5 млрд руб.**

до 200 млн руб. если:

100 новых рабочих мест с з/п > **46 тыс. руб.;**

Инвестиции от **5 млрд руб.**

ОСОБЕННОСТИ:

- Регистрация предприятия на территории МО;
- Субсидия не более **10%** от стоимости всего проекта;
- Конкурс проводится каждый год **в ноябре**;
- Наличие **заключения ГАУ МО «Мособлгосэкспертиза»** о правильности определения сметной стоимости по компенсируемым затратам



Водоснабжение



Электрификация



Газификация



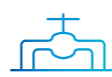
Локальные очистные сооружения



Дорожная инфраструктура (автомобильные дороги)



Железнодорожные пути необщего пользования



Теплоснабжение

ФОНД РАЗВИТИЯ ПРОМЫШЛЕННОСТИ МОСКОВСКОЙ ОБЛАСТИ

www.frpmo.ru

Программа финансирования	Сумма займа, млн руб.	Процентная ставка	
Приобретение оборудования, в т.ч. для пищевой и перерабатывающей промышленности	20 - 150	2% при обеспечении банковской гарантией	5% при других видах обеспечения
Лизинговые проекты	20 - 150	1%	

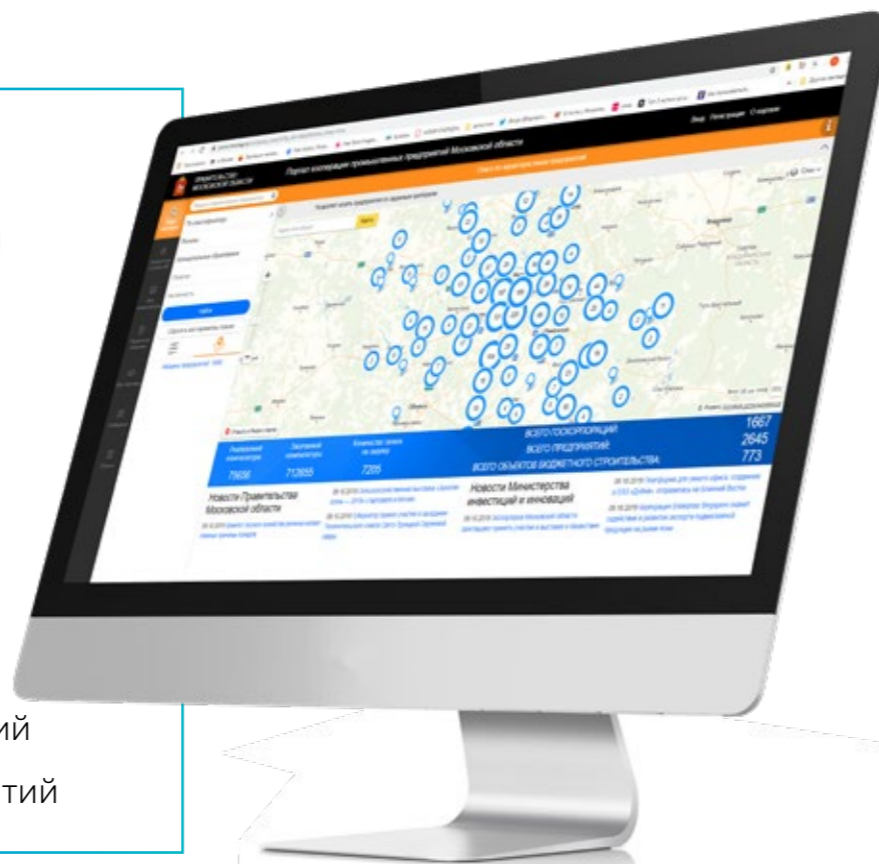
ПОРТАЛ КООПЕРАЦИИ ПРОМЫШЛЕННЫХ ПРЕДПРИЯТИЙ МОСКОВСКОЙ ОБЛАСТИ

WWW.PROM.MOSREG.RU

ПОРТАЛ ПОЛНОСТЬЮ БЕСПЛАТНЫЙ



- Поиск по производимой/закупаемой номенклатуре
- Поиск по планам закупок госкорпораций
- Поиск по уникальным заявкам промышленных предприятий
- Поиск промышленных предприятий по различным критериям
- Поиск по объектам бюджетного строительства на территории МО
- Поиск по промышленным предприятиям г. Москвы
- Получение всех актуальных новостей от Министерства инвестиций и инноваций
- Поиск по свободным ресурсам предприятий



ФОНД ПОДДЕРЖКИ ВНЕШНЕЭКОНОМИЧЕСКОЙ ДЕЯТЕЛЬНОСТИ МОСКОВСКОЙ ОБЛАСТИ

www.exportmo.ru
+7 (926) 906-76-67
fondexport@mail.ru

Для получения поддержки необходимо попасть в реестр экспортно-ориентированных предприятий МО.

Для этого необходимо обратиться в Фонд и заполнить соответствующую форму.



Направления поддержки

- Консультирование экспортеров
- Проведение обучающих мероприятий



Организации участия в выставочно-ярмарочных мероприятиях, в том числе оплата:

- аренды площади, застройки и монтажа стенда;
- помещения для переговоров;
- услуг переводчика



Организации участия в бизнес-миссиях, в том числе оплата:

- помещения для переговоров;
- услуг переводчика;
- услуг по перевозке субъектов МСП от места прибытия до места размещения



Содействие в выходе на международные рынки

- в разработке находятся новые меры поддержки по сертификации продукции и изготовлению макетов продукции для презентации на выставках и т.д.

ПОДДЕРЖКА УЧАСТНИКОВ НАЦИОНАЛЬНОГО ПРОЕКТА «ПРОИЗВОДИТЕЛЬНОСТЬ ТРУДА И ПОДДЕРЖКА ЗАНЯТОСТИ»

УСЛОВИЯ

СТАТУС УЧАСТНИКА НАЦИОНАЛЬНОГО ПРОЕКТА «ПРОИЗВОДИТЕЛЬНОСТЬ ТРУДА И ПОДДЕРЖКА ЗАНЯТОСТИ»

Соответствие критериям:

- принадлежность к отрасли: обрабатывающее производство, с/х, транспорт, строительство, ЖКХ
- объем выручки от 400 млн руб. до 30 млрд руб. в год
- регистрация в форме юр. лица или обособленного подразделения на территории МО



КАК ВСТУПИТЬ В НАЦИОНАЛЬНЫЙ ПРОЕКТ:

- 1** Зарегистрироваться на производительность.рф
- 2** Подписать соглашение с Мининвестом МО с обязательствами по росту производительности труда на 10%, 15% и 30% в 1, 2, 3 год
- 3** Подать заявку на получение мер государственной поддержки

МЕРЫ ПОДДЕРЖКИ

УСЛУГИ ПО ОБУЧЕНИЮ И ОПТИМИЗАЦИИ ПРОИЗВОДСТВЕННЫХ ПРОЦЕССОВ С ЭКСПЕРТАМИ ФЦК, РЦК, ПРИВЛЕЧЕННЫХ ПАРТНЕРОВ

Получение займов ФРП РФ и ФРП МО

Субсидирование до 10 млн руб. на проекты по повышению производительности труда

Нефинансовые меры поддержки:

- отраслевые выезды
- международные стажировки
- рейтинги предприятий
- программы обучения

УПРАВЛЕНИЕ ПОДДЕРЖКИ И РАЗВИТИЯ ПРЕДПРИНИМАТЕЛЬСТВА

Начальник Управления – Людмила Лисятникова,
+7(498) 602-06-04, доб. 4-08-66
LisyatnikovaLL@mosreg.ru

ПРОГРАММЫ ПОДДЕРЖКИ МАЛОГО И СРЕДНЕГО ПРЕДПРИНИМАТЕЛЬСТВА

КОМПЕНСАЦИЯ ЗАТРАТ НА ПОКУПКУ ОБОРУДОВАНИЯ

Постановление Правительства МО от 25.10.2016 N 788/39

СУБСИДИЯ



- не более **10 млн руб.**
- не более **30 %** от фактически произведенных затрат по закупке оборудования для создания и (или) развития либо модернизации производства



Подача конкурсных заявок
1 раз в квартал через сайт РПГУ
(<https://uslugi.mosreg.ru/>)

Решение при наличии договора -
ПОДТВЕРЖДЕНИЕ ОПЛАТЫ НЕ ТРЕБУЕТСЯ!

Предоставление – после подтверждения оплаты.

ОГРАНИЧЕНИЯ

ПОКАЗАТЕЛИ ДЕЯТЕЛЬНОСТИ:

- **коэффициент увеличения выручки** за год, следующий за годом получения субсидии, к размеру субсидии – не менее **5**
- **рост производительности труда** за 2 года, следующими за годом получения субсидии - не менее **5 %** ежегодно

ОБОРУДОВАНИЕ:

- дата изготовления (выпуска) которого более 5 лет;
- транспортные средства (за исключением спецтехники)

КОМПЕНСАЦИЯ ЗАТРАТ НА ПЕРВЫЙ ВЗНОС ПРИ ЛИЗИНГЕ ОБОРУДОВАНИЯ

Постановление Правительства МО от 25.10.2016 N 788/39

СУБСИДИЯ



- не более **5 млн руб.**
- не более **70 %** от фактически уплаченного первого взноса (аванса) по договорам лизинга
- по закупке оборудования для создания и (или) развития либо модернизации производства



Подача конкурсных заявок
1 раз в квартал через сайт РПГУ
(<https://uslugi.mosreg.ru/>)

Решение при наличии договора -
ПОДТВЕРЖДЕНИЕ ОПЛАТЫ НЕ ТРЕБУЕТСЯ!

Предоставление – после подтверждения оплаты.

ОГРАНИЧЕНИЯ

ПОКАЗАТЕЛИ ДЕЯТЕЛЬНОСТИ:

- **коэффициент увеличения выручки** за год, следующий за годом получения субсидии, к размеру субсидии – не менее **5**
- **рост производительности труда** за 2 года, следующими за годом получения субсидии – не менее **5 %** ежегодно

ОБОРУДОВАНИЕ:

- дата изготовления (выпуска) которого более 5 лет;
- транспортные средства (за исключением спецтехники)

ОСОБЫЕ РЕЖИМЫ НАЛОГООБЛОЖЕНИЯ ДЛЯ СУБЪЕКТОВ МСП

РЕЖИМЫ НАЛОГООБЛОЖЕНИЯ

ПАТЕНТНАЯ (ПСН) И УПРОЩЕННАЯ (УСН) СИСТЕМА НАЛОГООБЛОЖЕНИЯ

«Налоговые каникулы»: налоговая ставка **0 %** для впервые зарегистрированных ИП **на 2 года** для ПСН по **37 видам деятельности** (производственная, социальная + бытовые услуги населению) и для УСН по 49 видам деятельности (производственная, социальная, научная + бытовые услуги населению)

Льгота предоставляется по письменному заявлению и действует до 31.12.2018

УПРОЩЕННАЯ СИСТЕМА НАЛОГООБЛОЖЕНИЯ

Налоговая ставка: доход – расход = **10 %** для **39 видов деятельности** в производственной, социальной и научной сферах
(Закон МО от 12.02.2009 № 9/2009-03)

ТРЕХЛЕТНИЙ МОРАТОРИЙ НА ПЛАНОВЫЕ ПРОВЕРКИ МСП ВВЕДЕН С 1 ЯНВАРЯ 2016 ГОДА ПО 31 ДЕКАБРЯ 2018 ГОДА

23.10.18 в рамках предпринимательского форума Общероссийской общественной организации малого и среднего предпринимательства «ОПОРА РОССИИ» «Малый бизнес – национальный проект!» Президент Российской Федерации В.В. Путин предложил продлить мораторий на плановые проверки по госконтролю для малого бизнеса еще на два года **МОРАТОРИЙ ПРОДЛЕН С 01.01.2019 ГОДА ПО 31 ДЕКАБРЯ 2020 ГОДА** (федеральный закон от 25.12.2018 № 480-ФЗ)



МОСКОВСКИЙ ОБЛАСТНОЙ ФОНД РАЗВИТИЯ МИКРОФИНАНСИРОВАНИЯ СУБЪЕКТОВ МСП

www.mofmicro.ru

ПРЕДОСТАВЛЕНИЕ МИКРОЗАЙМОВ МАЛЫМ И СРЕДНИМ ПРЕДПРИЯТИЯМ МОСКОВСКОЙ ОБЛАСТИ

ЗАЙМЫ до 5 млн рублей до 3-х лет



- на развитие бизнеса
- начинающему бизнесу
- оборотные средства

УСЛОВИЯ:

Ставка – от **8% до 10,4%** годовых (для промышленности и других приоритетных направлений)

Ставка – от **10% до 13%** годовых (для неприоритетных направлений)

- Без дополнительных комиссий
- Гибкий график погашения (отсрочка)
- Широкий спектр обеспечения (залог)
- Возможна поэтапная выдача займа
- Возможно получение более одного займа
- Возможно рефинансирование действующих «дорогих» кредитов

Срок рассмотрения **до 10 дней**

МОСКОВСКИЙ ОБЛАСТНОЙ ГАРАНТИЙНЫЙ ФОНД

www.mosreg-garant.ru

Предоставление поручительств по обязательствам субъектов МСП по кредитным договорам/договорам займа/ договорам банковской гарантии/договорам лизинга

УСЛОВИЯ

по кредитным договорам/договорам займа:

- до **50%** от суммы кредита;
- на срок до **5 лет** (торговля **18 мес.**);
- до **42 млн руб.**;
- вознаграждение Фонда **1-2%** годовых

по банковским гарантиям (44 и 223-ФЗ):

- до **50%** от суммы гарантии;
- на срок до **3 лет**;
- до **30 млн руб.**;
- вознаграждение Фонда **1%** годовых

по договорам лизинга:

- до **50%** от суммы лизинга;
- на срок до **5 лет**;
- до **42 млн руб.**;
- вознаграждение Фонда **0,75%** годовых

ТРЕБОВАНИЯ

Субъект МСП Московской области старше **3 мес.**;

- Без долгов по налогам и сборам;
- С собственным залоговым обеспечением в объеме не менее **50%** (не менее **30% при согарантии** с АО «Корпорация МСП»/ АО «МСП Банк» по кредитным договорам)

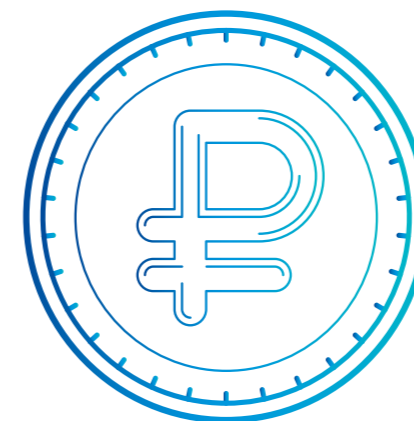
Поручительства не предоставляются субъектам МСП, занимающимся:

- Производством и реализацией подакцизных товаров;
- Игровым бизнесом, ломбардам;
- Добычей и реализацией полезных ископаемых

АО «КОРПОРАЦИЯ МСП»

www.mosregco.ru

ПРЕДОСТАВЛЕНИЕ ГАРАНТИИ,
как обеспечение по кредиту
в коммерческом банке



ПРЕДОСТАВЛЕНИЕ ПОРУЧИТЕЛЬСТВА
в целях получения кредита
в Банке-партнере по льготной ставке



ТРЕБОВАНИЯ

ГАРАНТИЯ:

- До **70%** от суммы кредита (по кредитам **более 42 млн руб.**);
- Вознаграждение за гарантию **1-1,25%** годовых от суммы гарантии

ПОРУЧИТЕЛЬСТВО:

- Кредит от **3 млн до 1 млрд рублей**;

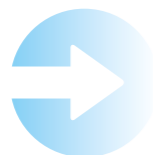
Ставка кредита:

- **9,6%** для субъектов среднего бизнеса
- **10,6%** для субъектов малого бизнеса
- Льготное фондирование не больше 3-х лет

ПРОГРАММА ЛЬГОТНОГО ЛИЗИНГА ОБОРУДОВАНИЯ ДЛЯ СУБЪЕКТОВ МАЛОГО ПРЕДПРИНИМАТЕЛЬСТВА



СЕТИ ДОЧЕРНИХ ЛИЗИНГОВЫХ КОМПАНИЙ АО «КОРПОРАЦИЯ «МСП»



- «РЛК Республики Татарстан» (г. Казань);
- «РЛК Республики Башкортостан» (г. Уфа);
- «РЛК Ярославской области» (г. Ярославль);
- «РЛК Республики Саха (Якутия)» (г. Якутск).

РЛК предоставляют лизинговое финансирование на всей территории Российской Федерации вне зависимости от местонахождения лизингополучателя



ПРЕИМУЩЕСТВА ПРОГРАММЫ ЛЬГОТНОГО ЛИЗИНГА



- **6%** – российское оборудование;
- **8%** – иностранное оборудование;
- беззалоговое финансирование;
- нет ограничения в выборе оборудования и поставщика;
- свободный график платежей исходя из сезонности бизнеса;
- первый платеж через 30 дней;
- поручительство Московского областного Гарантийного фонда.

ПРЕДОСТАВЛЕНИЕ МАЛЫМ И СРЕДНИМ ПРЕДПРИЯТИЯМ МОСКОВСКОЙ ОБЛАСТИ ЛЬГОТНОГО КРЕДИТОВАНИЯ (ПОСТАНОВЛЕНИЕ ПРАВИТЕЛЬСТВА РФ ОТ 30.12.2018Г. №1764)

ДЕЯТЕЛЬНОСТЬ В ОДНОЙ ИЛИ НЕСКОЛЬКИХ ПРИОРИТЕТНЫХ ОТРАСЛЯХ ЭКОНОМИКИ: ДЛЯ СУБЪЕКТОВ МАЛОГО ПРЕДПРИНИМАТЕЛЬСТВА

- сельское хозяйство;
- обрабатывающее производство;
- производство и распределение электроэнергии, газа и воды;
- строительство;
- деятельность в сфере туризма;
- деятельность в области информации и связи;
- здравоохранение;
- образование;
- водоснабжение;
- деятельность гостиниц;
- деятельность в области культуры;
- наука и техника;
- прочие услуги;
- торговля (только при реализации инвестиционных проектов);
- транспортировка и хранение.

СПИСОК УПОЛНОМОЧЕННЫХ БАНКОВ:
<http://economy.gov.ru/minec/press/news/2019022501>

УСЛОВИЯ

Ставка **не выше 8,5%**

Сумма кредита – **от 500 тыс. руб. до 500 млн. руб.**

Срок кредита – **до 3 лет**

(на пополнение оборотных средств)

Сумма кредита – **от 500 тыс. руб. до 1 млрд. руб.**
от 500 тыс. руб. до 2 млрд. руб.

(для отраслей: туризм, гостиничный бизнес, предприятия общепита (кроме ресторанов))

Срок кредита – **до 10 лет**

(на инвестиционные цели)

Обеспечение:

Залог недвижимости, приобретаемой техники/оборудования, поручительство собственников, иное имущество заемщика, гарантийные инструменты господдержки МСП, поручительство собственников, иное имущество заемщика, гарантийные инструменты поддержки МСП

ЦЕНТРЫ «МОЙ БИЗНЕС» В ПОДМОСКОВЬЕ

ОТКРЫТО 12 ЦЕНТРОВ ПО ОКАЗАНИЮ УСЛУГ ПРЕДПРИНИМАТЕЛЯМ



УСЛУГИ



консультирование по всем вопросам бизнеса;



помощь в оформлении документов



содействие в подключении к инженерным сетям, подборе помещений и земельных участков для ведения бизнеса



помощь в получении мер государственной поддержки, в том числе финансовой



помощь в получении услуг Центра поддержки предпринимательства



помощь в получении услуг Регионального центра инжиниринга

ПРЕИМУЩЕСТВА ЦЕНТРОВ «МОЙ БИЗНЕС»



индивидуальный подход



принцип «одного окна»



все услуги оказываются бесплатно

Контакты

Центральный офис «Мой бизнес»

143407, Московская область,
г.Красногорск, бульвар Строителей, д.2

+7 (495) 109-07-07

Мойбизнес50.рф

info@airmo.ru

ЦЕНТРЫ «МОЙ БИЗНЕС» В ПОДМОСКОВЬЕ

ЦЕНТР ПОДДЕРЖКИ ПРЕДПРИНИМАТЕЛЬСТВА



УСЛУГИ



консультирование (по вопросам начала собственного дела, финансового планирования, маркетинга, применения трудового законодательства, лицензирования и патентования, правовым вопросам и др.)



обучение (семинары, круглые столы, конференции, форумы, тренинги)



участие в выставочно-ярмарочных мероприятиях



содействие в популяризации продукции субъектов МСП.

ПРЕИМУЩЕСТВА ЦЕНТРОВ «МОЙ БИЗНЕС»

- получить услуги Центра может любой субъект малого и среднего предпринимательства в любой сфере бизнеса (производство, торговля, услуги)
- все услуги оказываются бесплатно
- помощь в оформлении услуг Центра поддержки предпринимательства можно получить в любом Центре «Мой бизнес»

ЦЕНТРЫ «МОЙ БИЗНЕС» В ПОДМОСКОВЬЕ:

г.Волоколамск
г.Дмитров
г.Истра
г.Коломна

г.Королев
г.Красногорск
г.Люберцы
г.Можайск

г.Ногинск
г.Орехово-Зуево
г.Солнечногорск
г.Реутов

ЦЕНТРЫ «МОЙ БИЗНЕС» В ПОДМОСКОВЬЕ

РЕГИОНАЛЬНЫЙ ЦЕНТР ИНЖИНИРИНГА



УСЛУГИ



разработка программ модернизации, бизнес-планов



проведение аудитов (технические, финансовые, управленческие)



маркетинговые услуги



сертификация и патентование



проектно-конструкторские и расчетно-аналитические услуги (связанные с созданием или совершенствованием продукции)



формирование конструкторской и технологической документации.

КОМУ ПРЕДОСТАВЛЯЮТСЯ



производственное предприятие - субъект МСП Московской области



отсутствуют долги по налогам и сборам



не находится в стадии реорганизации, ликвидации или банкротства

УСЛОВИЯ

Услуги предоставляются на условиях [софинансирования](#)

5 % стоимости услуги оплачивает Заявитель

95 % стоимости услуги оплачивает Региональный центр инжиниринга за счет субсидии

Помощь в оформлении инжиниринговых услуг можно получить в любом Центре «Мой бизнес»

УПРАВЛЕНИЕ ИННОВАЦИОННОЙ И НАУЧНОЙ ПОЛИТИКИ

Начальник Управления – Виктория Халимендик,
+7(498) 602-06-04, доб. 4-08-13
KhalimendikVB@mosreg.ru

СОЦИАЛЬНАЯ ИПОТЕКА

ГРАНТЫ

РЕЕСТР ИННОВАЦИОННОЙ ПРОДУКЦИИ

СОЦИАЛЬНАЯ ИПОТЕКА

распоряжение министерства инвестиций и инноваций московской области от 12.02.2016 № 3-Р

Льготная ипотека для:

- молодых ученых и уникальных специалистов
- молодых ученых и уникальных специалистов организаций ОПК

УСЛОВИЯ ПРЕДОСТАВЛЕНИЯ:

- проценты по кредиту платит участник
- 100% оплачивается из бюджета Московской области (50% жилищная субсидия / 50% в течение срока погашения ипотечного кредита)



КОЛИЧЕСТВО СПЕЦИАЛИСТОВ,
ПОЛУЧИВШИХ ПОДДЕРЖКУ:

2016-2019 **407** чел.

ПЛАН ПОДДЕРЖКИ:

2020 **100** чел.

Для участия в программе необходимо обратиться:

МОЛОДЫЕ УЧЕНЫЕ И УНИКАЛЬНЫЕ СПЕЦИАЛИСТЫ – Управление инновационной и научной политики;
МОЛОДЫЕ УЧЕНЫЕ И УНИКАЛЬНЫЕ СПЕЦИАЛИСТЫ ОРГАНИЗАЦИЙ ОПК – Управление промышленной политики

шаг 1

Подать пакет документов в Министерство инвестиций и инноваций МО
(январь - февраль)

шаг 2

Проверка заявителя и получение заключений об отсутствии существенных ограничений, влияющих на возможность участия в программе
(март - апрель)

шаг 3

Одобрение на Совете директоров организаций ОПК МО/ Научно-техническом совете МО
Утверждение списка одобренных участников Комиссией Мининвеста МО
(июль)

шаг 4

Вручение свидетельств на право получения жилищной субсидии
(сентябрь)

шаг 5

Выбор жилья и оформление договоров ипотечного кредитования
(октябрь)

ГРАНТЫ ПРАВИТЕЛЬСТВА МОСКОВСКОЙ ОБЛАСТИ

в сферах науки, технологий, техники и инноваций ЗАКОН МОСКОВСКОЙ ОБЛАСТИ от 21.03.2013 № 8/47-П
ПОСТАНОВЛЕНИЕ ПРАВИТЕЛЬСТВА МОСКОВСКОЙ ОБЛАСТИ от 09.10.2019 № 699/33



НА ЧТО:

На реализацию **научных, научно-технических и инновационных проектов, особо значимых** для Московской области

ОБЯЗАТЕЛЬНЫЕ УСЛОВИЯ:

Софинансирование грантополучателем проекта в размере не менее **20%** от гранта;
Наличие производственных мощностей у грантополучателя или промышленного партнера.

КОМУ:

Организациям зарегистрированным на территории **Московской области**

СРОК ОКОНЧАНИЯ СБОРА ЗАЯВОК ПО МЕРОПРИЯТИЮ В 2019 ГОДУ – 5 НОЯБРЯ.

ИНФОРМАЦИЮ ПО МЕРОПРИЯТИЮ МОЖНО ПОЛУЧИТЬ ПО ТЕЛ. +7 (498) 602-06-04 ДОБ. 40823 (ЧУДИНОВ ВИКТОР НИКОЛАЕВИЧ)

РЕЕСТР ИННОВАЦИОННОЙ ПРОДУКЦИИ

ПОСТАНОВЛЕНИЕ ПРАВИТЕЛЬСТВА МОСКОВСКОЙ ОБЛАСТИ ОТ 21.11.2016 № 860/41

ПРОДУКЦИЯ ИЗ РЕЕСТРА РЕКОМЕНДУЕТСЯ ЦИОГВ МО И АДМИНИСТРАЦИЯМ МУНИЦИПАЛЬНЫХ ОБРАЗОВАНИЙ В РАМКАХ ПРОВЕДЕНИЯ ЗАКУПОК ДЛЯ ГОСУДАРСТВЕННЫХ И МУНИЦИПАЛЬНЫХ НУЖД

87



**ВИДОВ
ПРОДУКЦИИ**



48



ОРГАНИЗАЦИЙ

ДЛЯ ВНЕСЕНИЯ ПРОДУКЦИИ В РЕЕСТР НЕОБХОДИМО ОБРАТИТЬСЯ В УПРАВЛЕНИЕ ИННОВАЦИОННОЙ И НАУЧНОЙ ПОЛИТИКИ

ФОНД СОДЕЙСТВИЯ ИННОВАЦИЯМ

<http://fasie.ru>

Название программы / Субъект поддержки	Размер гранта	Срок выполнения
 «СТАРТ» Поддержка стартапов на ранних стадиях развития	до 9 млн рублей	1 год
 «КОММЕРЦИАЛИЗАЦИЯ» Поддержка малых инновационных предприятий, завершивших НИОКР и планирующих создание или расширение производства инновационной продукции	до 15 млн рублей	1 год
 «РАЗВИТИЕ» Поддержка компаний, имеющих опыт разработки и продаж наукоемкой продукции	до 20 млн рублей	не более 2 лет

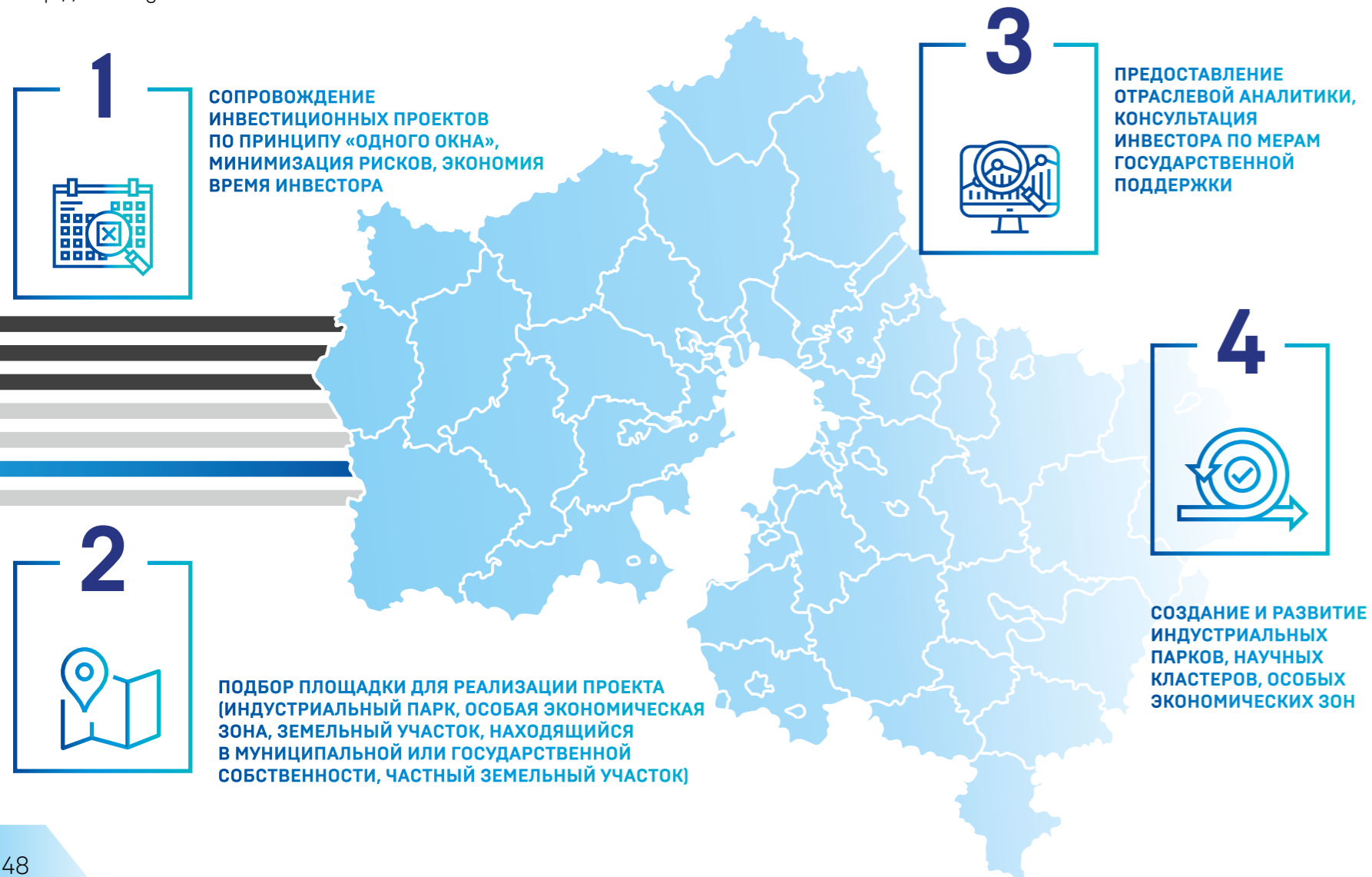
КОРПОРАЦИЯ РАЗВИТИЯ МОСКОВСКОЙ ОБЛАСТИ

<http://mosregco.ru>
info@mosregco.ru
+7 (495) 280-79-84

**ПРИВЛЕЧЕНИЕ ИНВЕСТИЦИЙ,
СОПРОВОЖДЕНИЕ И РЕАЛИЗАЦИЯ
ИНВЕСТИЦИОННЫХ ПРОЕКТОВ,
РАЗВИТИЕ ИНВЕСТИЦИОННОЙ
ИНФРАСТРУКТУРЫ**

КОРПОРАЦИЯ РАЗВИТИЯ МОСКОВСКОЙ ОБЛАСТИ

<http://mosregco.ru>



ПОДГОТОВКА КАДРОВ ПОД ЗАКАЗ РАБОТОДАТЕЛЯ

<http://kadry.uni-dubna.ru>

ИНФОРМАЦИОННАЯ СИСТЕМА МОНИТОРИНГА КАДРОВЫХ ПОТРЕБНОСТЕЙ

СИСТЕМА ПРОФЕССИОНАЛЬНОГО ОБРАЗОВАНИЯ:

- 49** образовательных учреждений
- 50 тыс.** бюджетных мест
- 15 тыс.** внебюджетных мест



УЧАСТНИКИ ПРОЕКТА:

- Колледж «Подмосковье»**
Завод «Мерседес»
- Сергиево-Посадский колледж**
Загорский трубный завод
- Колледж «Московия»**
ЦППК
- Колледж «Подмосковье»**
Шереметьево
- Химкинский техникум**
Хино Моторс
- Колледж «Московия»**
Группа Черкизово

НА 2019-2020 ГГ. ПЛАНИРУЕТСЯ ПОДГОТОВКА **18 000** СПЕЦИАЛИСТОВ

